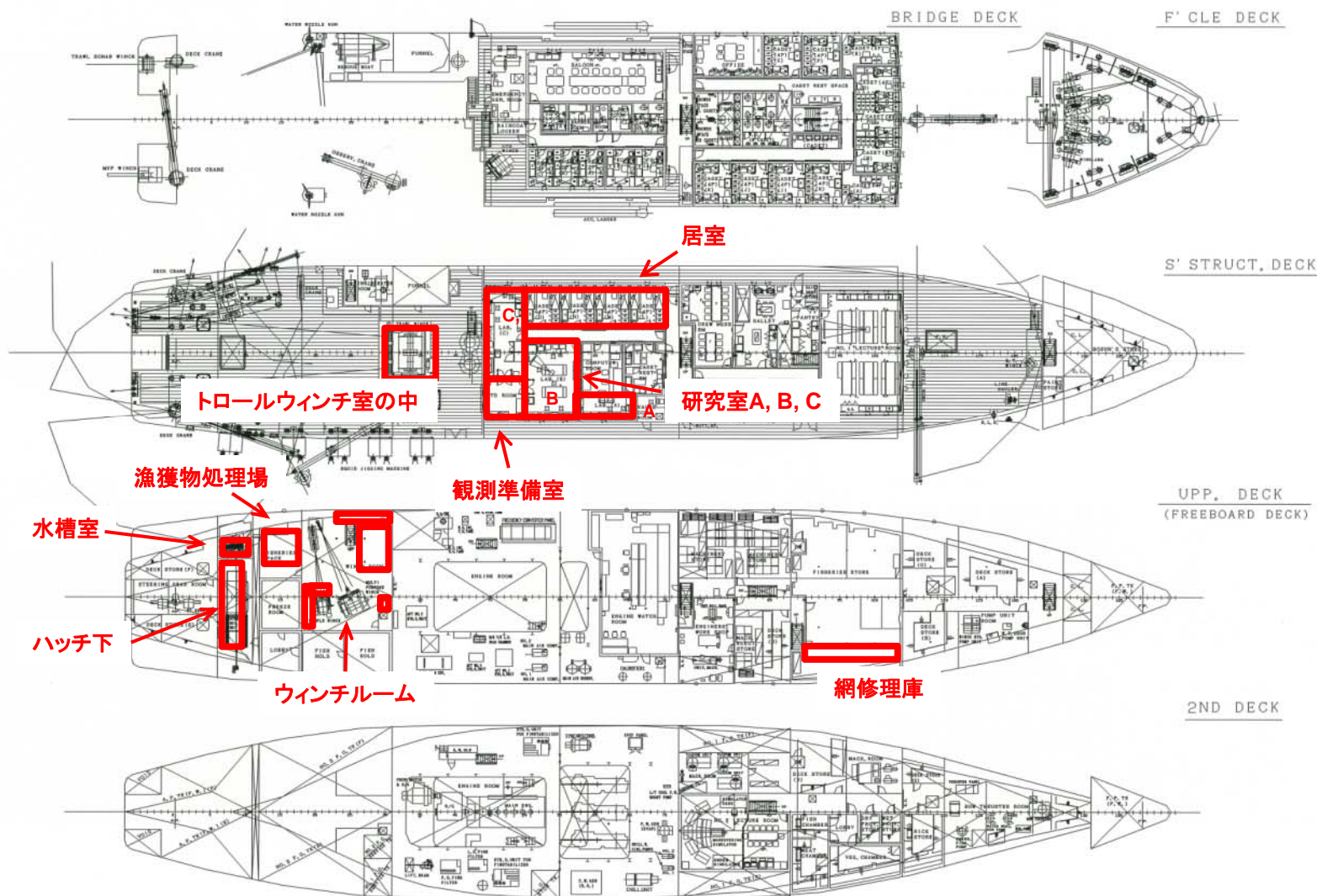
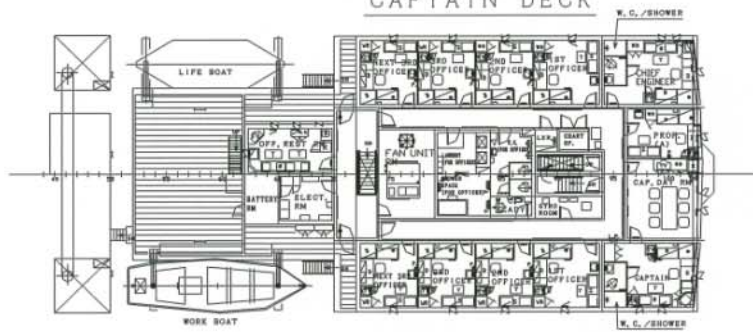


長さ	LENGTH	93.00M
幅	BREADTH	14.90M
深さ	DEPTH	8.90M
総トン数	GROSS TONNAGE	1886T
主機	MAIN ENGINE	4413kW
速力	SERVICE SPEED	17.4KT

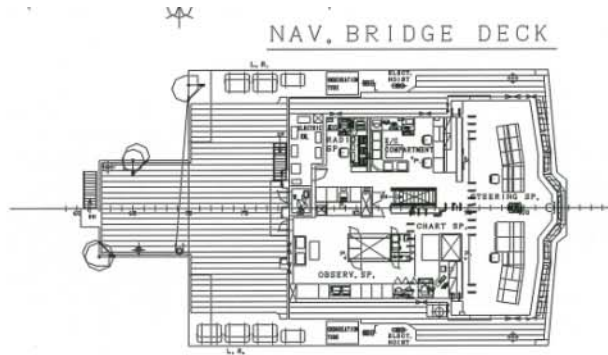


- * 研究室A, B, Cは他のレグで使用する場合がありますので、あまり荷物を保管することはできません
- * 当該レグに入る前に、網修理庫やトロールウインチ室、ハッチ下等にある観測資材を一部、各実験スペースに移動します

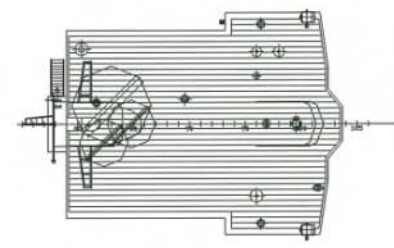
CAPTAIN DECK



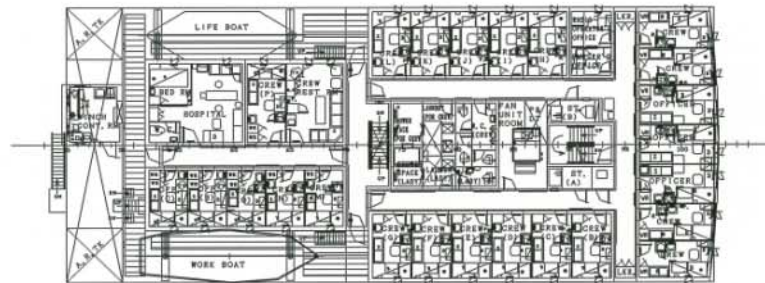
NAV. BRIDGE DECK



COMPASS FLAT

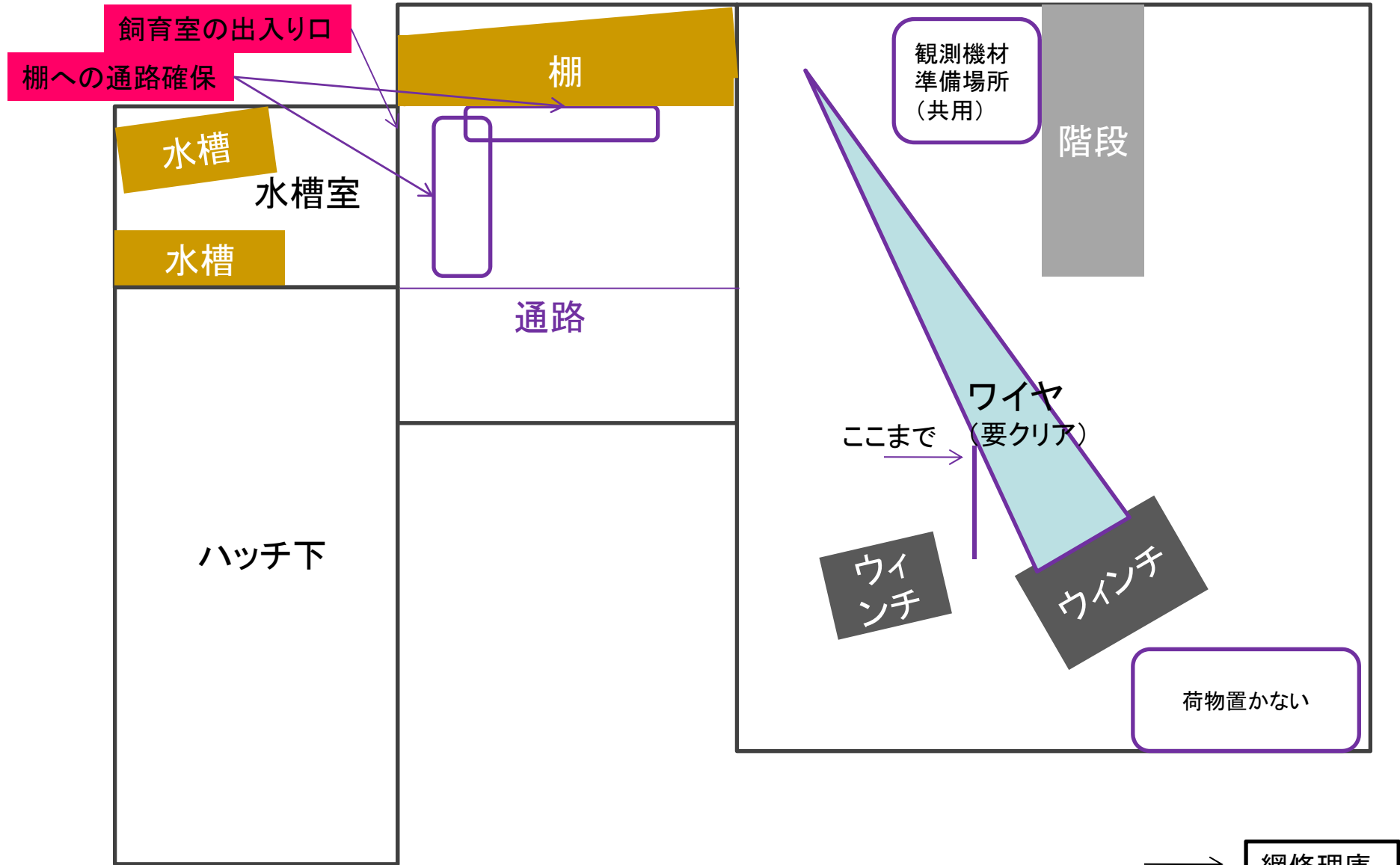


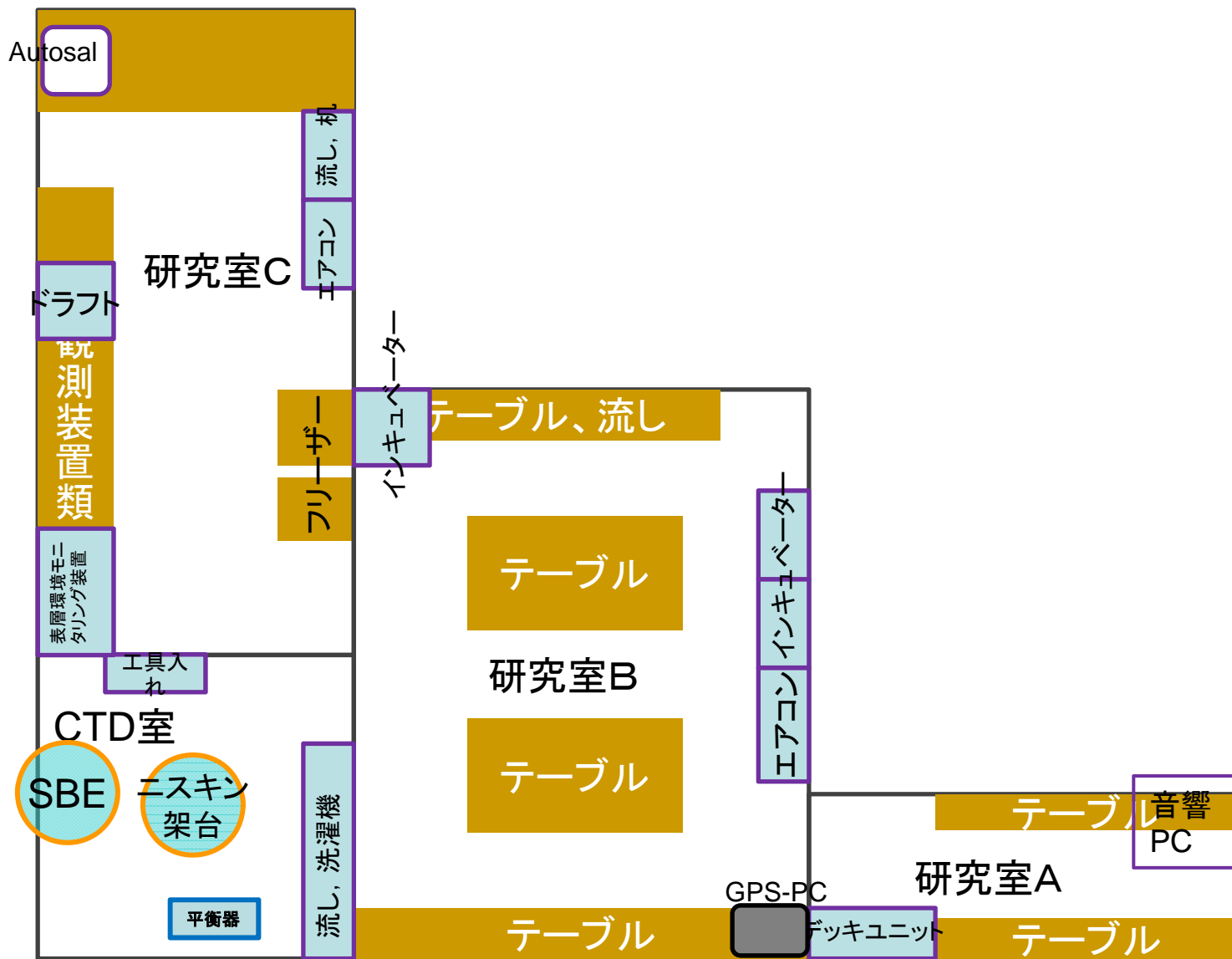
BOAT DECK



漁獲物処理場

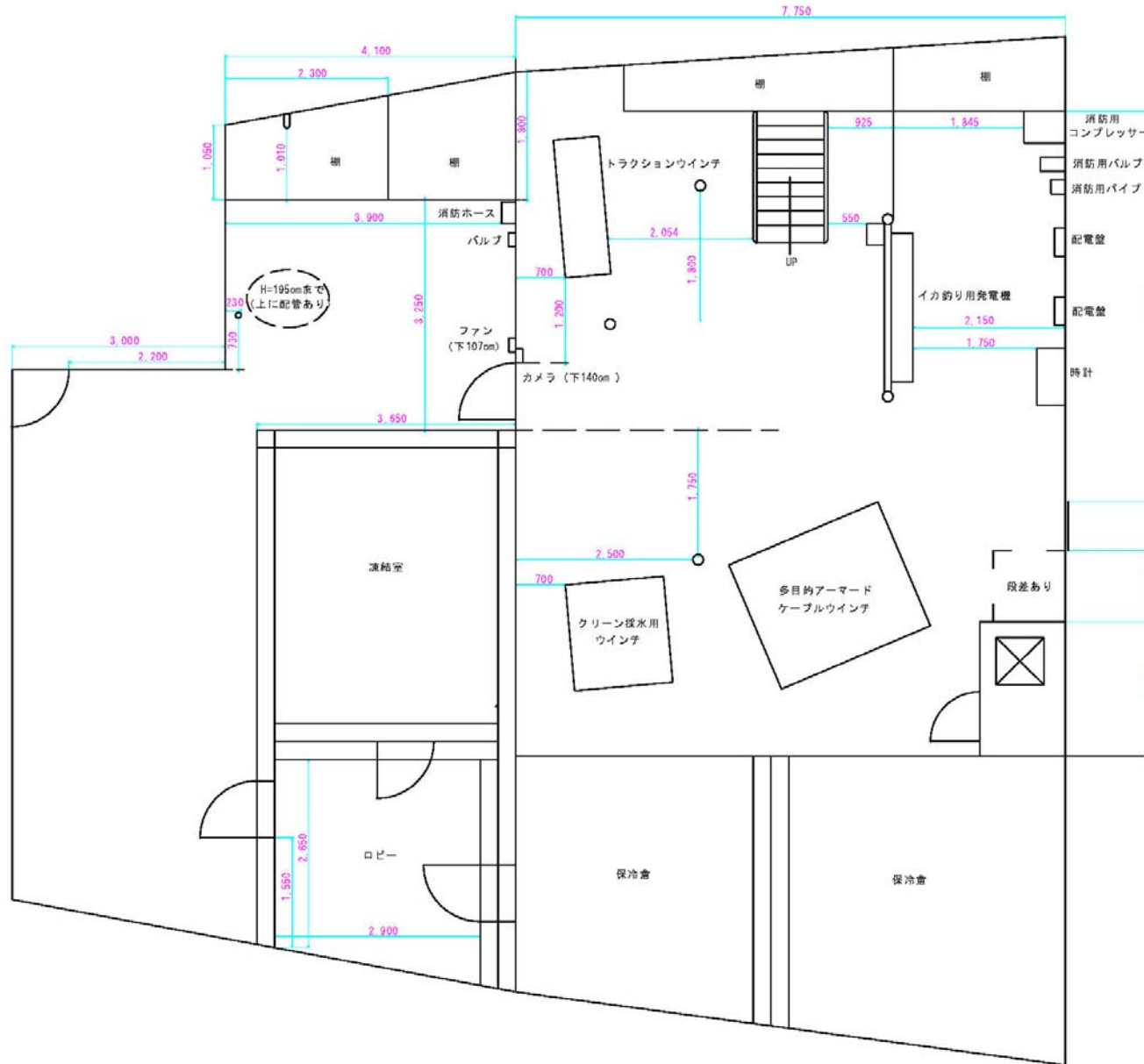
ウィンチルーム





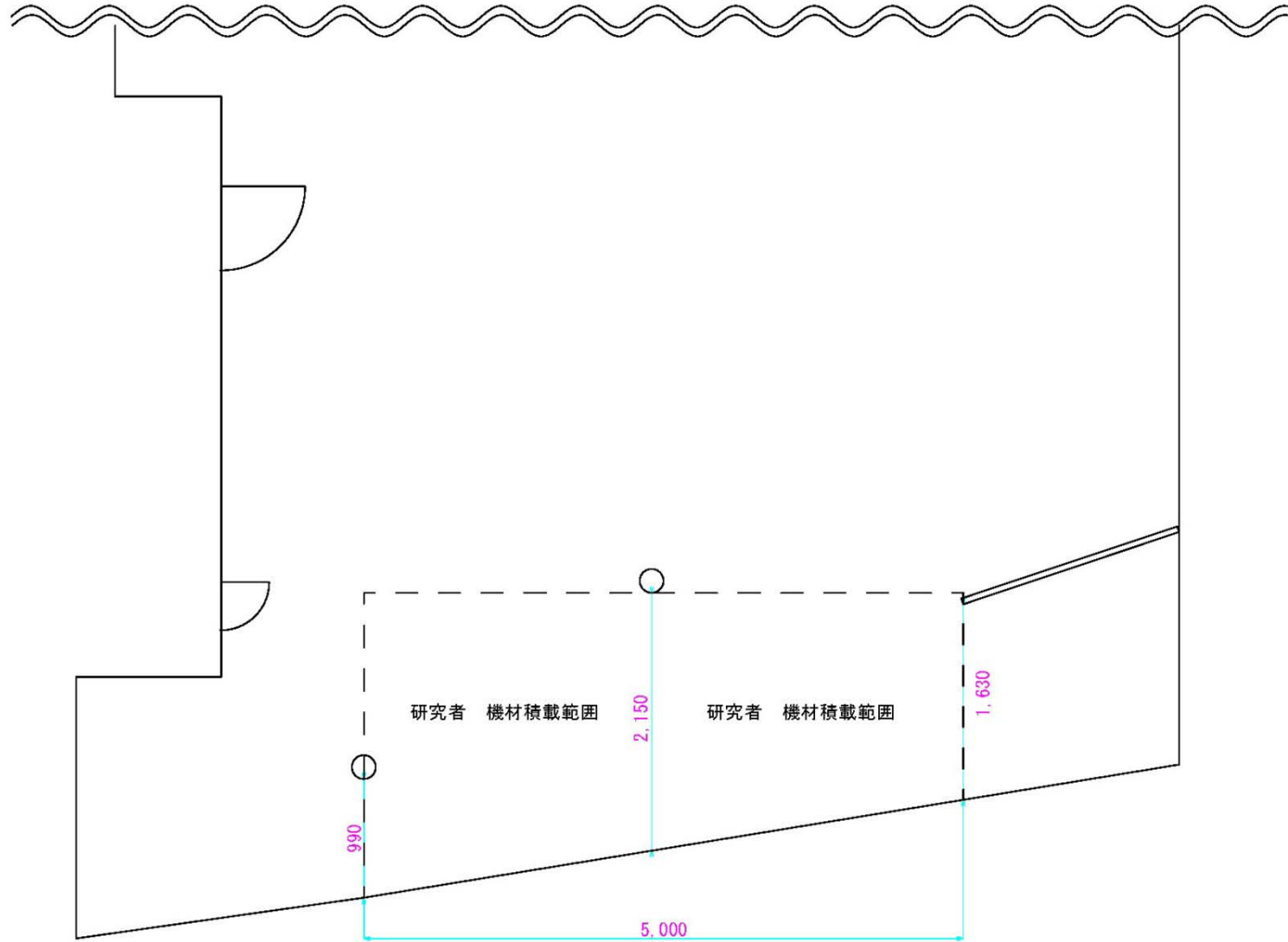
ウインチルーム・漁獲物処理場

見取り図1



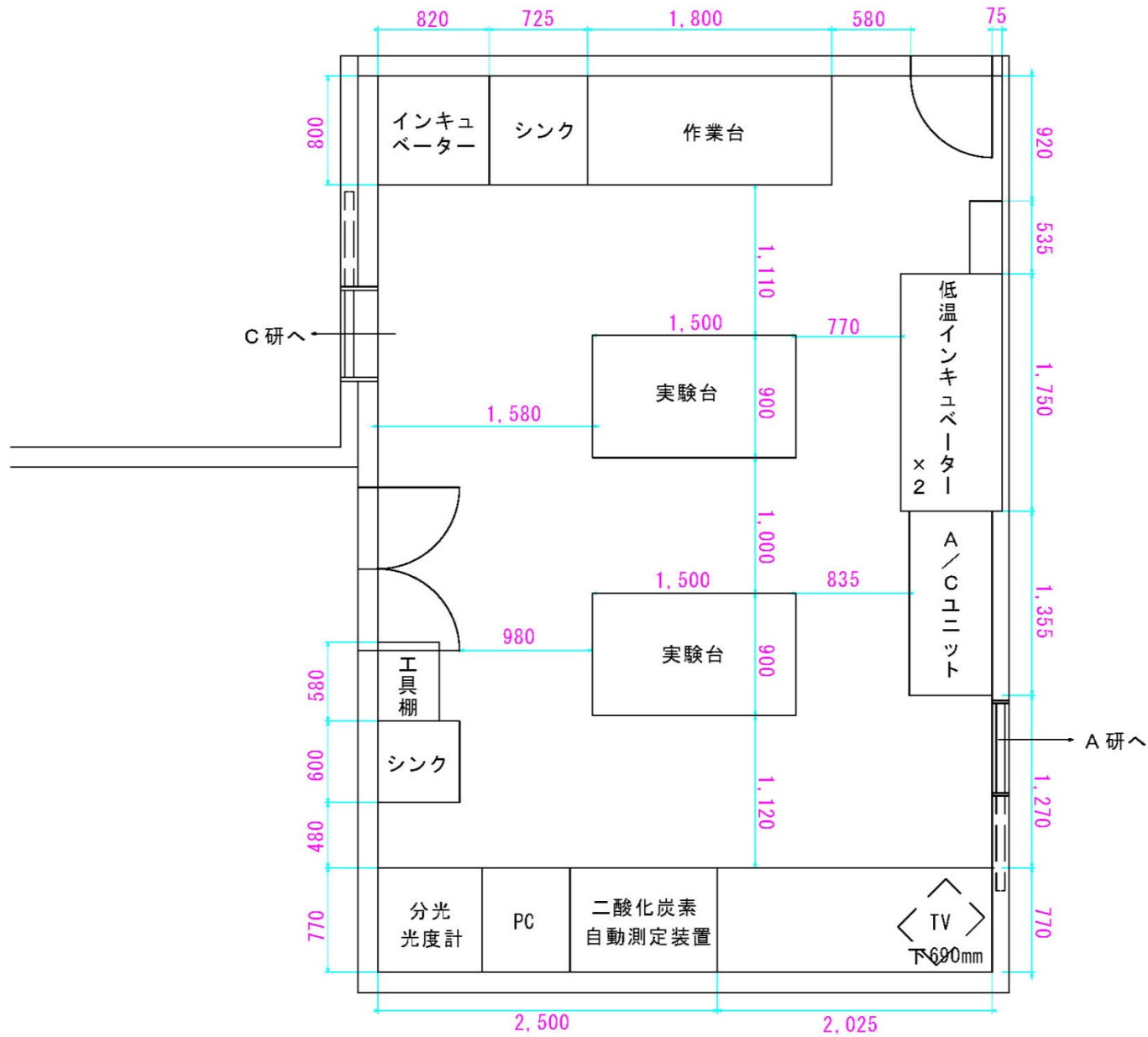
網修理庫

見取り図2



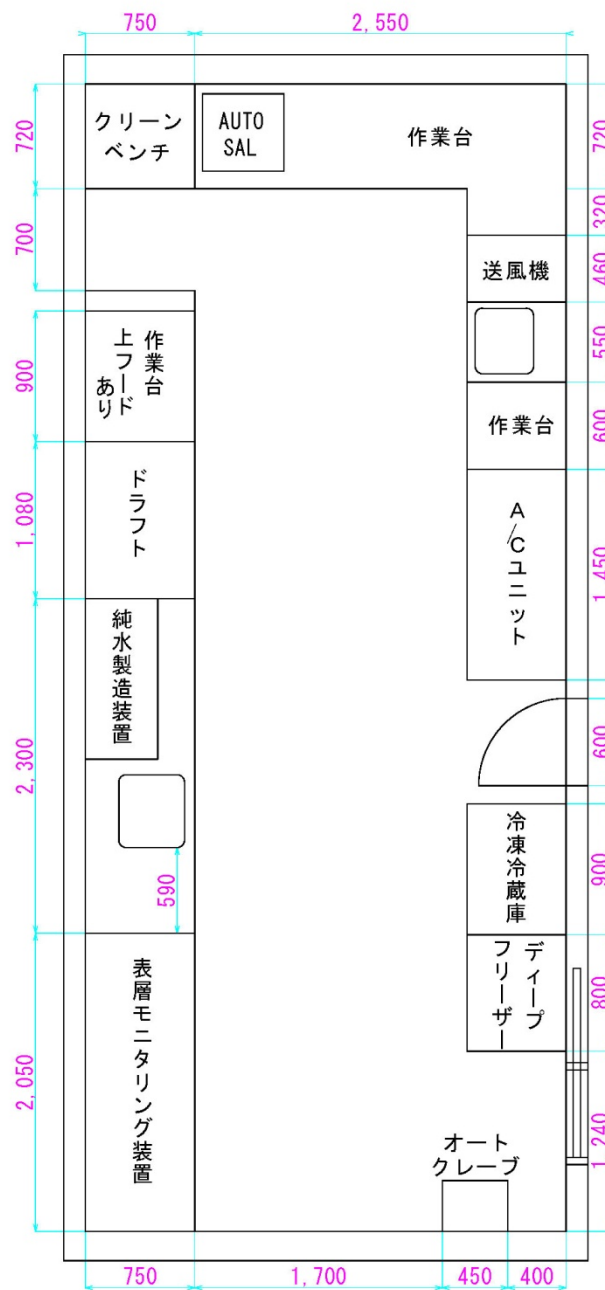
研究室B（セミドライ）配置図

見取り図3



研究室 C

見取り図4



観測準備室

